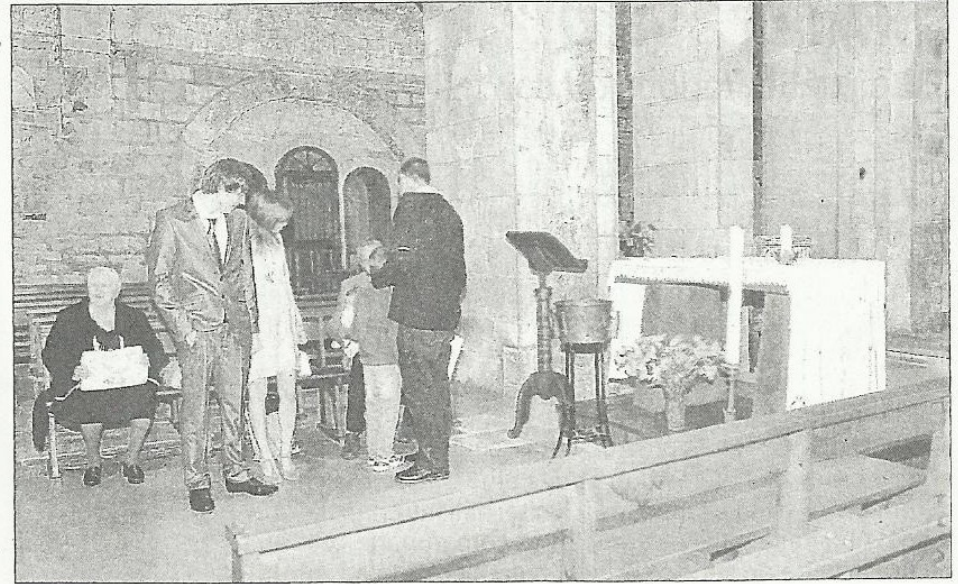


# Le patrimoine s'ouvre aux visiteurs



À Musée de la Résistance ou à l'église Saint-Étienne de Mélas, les visiteurs ont pu redécouvrir le patrimoine.

Au Teuil comme un peu partout en France, les Journées du patrimoine ont l'occasion de (re) dé-

couvrir certains lieux chargés d'histoire. Dans la cité teuilloise, le Musée de la Résistance avait exception-

nellement ouvert ses portes avec une exposition sur "Les cheminots et la Résistance". En complément,

une visite était proposée le long de la voie ferrée par M. Rouvière, ancien cheminot.

L'église Saint-Étienne de Mélas était aussi ouverte à la visite durant tout ce week-end. □