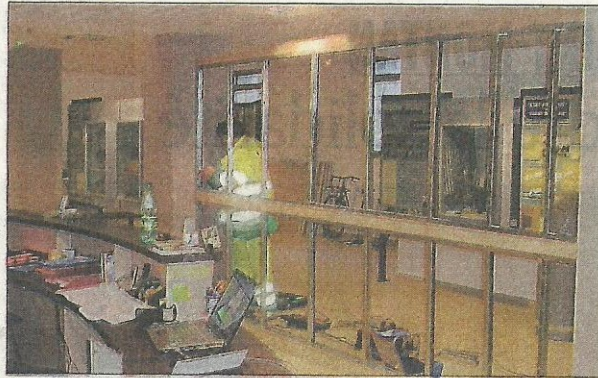


LOCALE EXPRESS

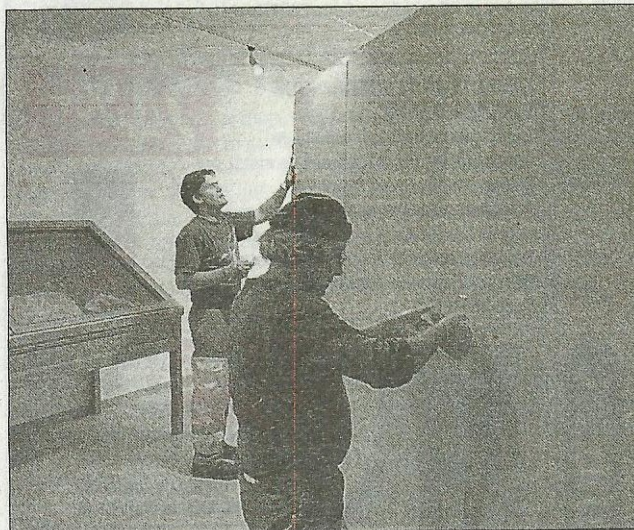


LE TEIL

Le musée en travaux

■ Le musée de la Résistance et de la Déportation en Ardèche profite de sa fermeture hivernale pour réaliser des travaux de rénovation de son exposition permanente. Débutés lundi 16 janvier, ils concernent l'ajout de cloisons et à la mise en place de la nouvelle scénographie. Ces travaux sont réalisés en régie directement par le personnel des services techniques de la communauté de communes Rhône-Helvie. La fin des travaux est prévue au plus tard pour la mi-février afin de pouvoir proposer aux visiteurs ce nouveau parcours muséographique dès la réouverture du musée le 1^{er} mars.

Travaux au musée de la Résistance



Le musée de la Résistance et de la Déportation en Ardèche profite de sa fermeture hivernale pour s'offrir un bon lifting. Ces travaux, qui portent sur son exposition permanente, ont débuté lundi 16 janvier. Ils sont effectués par les services techniques de Rhône-Helvie. La première phase concerne principalement l'ajout de cloisons. La seconde sera consacrée aux finitions et à la mise en place de la nouvelle scénographie. Tout devra être prêt pour la réouverture du musée le 1^{er} mars.